

**PRODUK HASIL KERAJINAN MASYARAKAT DAMPINGAN
LEMBAGAPENGEMBANGAN SWADAYA MASYARAKAT (LPSM)
SINTESA, DI DESA LIPU KATOBENGKE , KECAMATAN BETOAMBARI,
KABUPATEN BUTON, PROPINSI SULAWESI TENGGARA**

Terobosan baru!

Dibidang kerajinan lokal gerabah dan tenunan khas Buton, dan Muna Sulawesi Tenggara Produk-produk kerajinan tangan hasil pengelolaan masyarakat lokal Sultra ini sangat membanggakan. Selain produksi kerajinan menggunakan bahan asli yang berasal dari pelosok di daerah juga memiliki ciri khas tersendiri yang lebih menarik perhatian pemerhati aneka kebutuhan rumah tangga serta sebagai souvenir yang dapat dijadikan kenang-kenangan bagi warga luar daerah sampai ke mancanegara



Jenis Barang : Guci Hias dari Tanah Liat berbalur Daun Pisang (1 set = 2 buah guci)
Kode Barang : 001
Harga : Rp. 30.000,-



Jenis Barang : Tempat Lilin dari Tanah Liat
Kode Barang : 002
Harga : Rp. 10.000,-



Jenis Barang : Piring Makan dari Tanah Liat, berbalur Daun Pisang
Kode Barang : 003
Harga : Rp. 15.000./buah



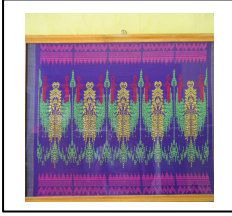
Jenis Barang : Guci dengan Penutup dari Tanah Liat,berbalur Daun Pisang
(1 set =3 Buah)
Kode Barang : 004
Harga : Rp. 40.000 /set



Jenis Barang : Tudung Saji makanan (Bosara) dengan kain khas Buton
Kode Barang : 005
Harga : Rp. 50.000 /buah



Jenis Barang : Tudung Saji Makanan (Bosara) dengan khas kain Buton
Kode Barang : 006
Harga : Rp. 60.000,-/buah



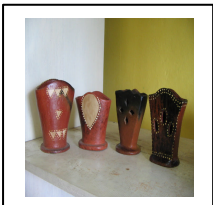
Jenis Barang : Hiasan Dinding khas Buton
Ukuran : 65 cm x 40 Cm, Rp. 60.000
Ukuran : 83 cm x 40 Cm, Rp. 150.000
Kode Barang : 007



Jenis Barang : Guci Naga dari Tanah Liat
Kode Barang : 008
Harga : Rp. 75,000,-



Jenis Barang : Kendi (tempat air minum) dari Tanah Liat
Kode Barang : 009
Harga : Rp. 15.000 /buah



Jenis Barang : Tempat Tissue dari Tanah Liat ada yang Berbalur Daun Pisang
Kode Barang : 010
Harga : Rp. 10.000/buah



Jenis Barang : Hiasan Meja Model Kura-kura dari Tanah Liat
Kode Barang : 011
Harga : Rp. 17.500 /buah



Jenis Barang : Kipas tangan dengan kain khas Buton
Kode Barang : 012
Harga : Rp. 25.000 /buah



Jenis Barang : Tutup Gelas dengan Kain khas Buton(1 set = 12 buah)
Kode Barang : 013
Harga : Rp. 22.500 /Set



Jenis Barang : Kain Tenun khas Buton bisa dipakai untuk Sarung ,Baju, Tas
Ukuran : 120 cm x 200 Cm
Kode Barang : 014
Harga : Rp. 100.000



Jenis Barang : Tas Gaul dari Kain Tenun khas Buton
Ukuran : 25 cm x 22 Cm
Kode Barang : 015
Harga : Rp17.500

Untuk pemesanan silahkan menghubungi:

WOLIO ART SHOP

Jl. RA. Kartini No.14 Kota Bau-Bau, Sulawesi Tenggara

Phone (0402) 21635

Email; sintesa_buton@yahoo.com

Atau

Kantor SINTESA Cabang Buton

Jl. Sijawangkati No. 6 A Kota Bau- bau

Sulawesi Tenggara 93719

Phone (0402) 26681

Email: sintesa_buton@yahoo.com

PRODUKSI HASIL KERAJINAN MASYARAKAT DAMPINGAN LSM LAKAMALI, DI DESA KAPOA, KECAMATAN KADATUA, KABUPATEN BUTON, PROPINSI SULAWESI TENGGARA

Produksi Kerajinannya berupa kain tenun khas Buton dengan berbagai corak/motif kain:

- ❖ Motif "LEJA" benang Mastulin
- ❖ Motif "LAU" benang Ekstra
- ❖ Motif "PAGAR" benang Ekstra
- ❖ Motif "PAGAR" benang Mastulin
- ❖ Motif "LAU" benang Perak + benang Ekstra
- ❖ Motif "LEJA" garis kecil benang Ekstra

Produk ini bisa digunakan untuk Sarung, Baju, Topi, Tas, Jas, Selendang, Hiasan Dinding.



Jenis Barang : Kain Tenun Khas Buton , Motif "Leja" Dgn Benang Mastulin
Ukuran : 120 x 200 Cm
Harga : Rp. 95.000



Jenis Barang : Kain Tenun Khas Buton, Motif "Lau" dgn Benang Ekstra
Ukuran : 120 x 200 Cm
Harga : Rp. 75.000



Jenis Barang : Kain Tenun Khas Buton, Motif "Pagar" dgn Benang Ekstra
Ukuran : 120 x 200 Cm
Harga : Rp. 85.000



Jenis Barang : Kain Tenun Khas Buton, Motif "Pagar" dgn Benang Mastulin
Ukuran : 120 x 200 Cm
Harga : Rp. 115.000



Jenis Barang : Kain Tenun Khas Buton, Motif "Lau" dgn Benang Perak +
Benang Ekstra
Ukuran : 120 x 200 Cm
Harga : Rp. 120.000

**Untuk Pemesanan silahkan menghubungi:
SHOW ROOM KAIN TENUN KHAS BUTON
LSM LAKAMALI
Lanny & Ma Ode Marlia
Jl. Dayanu Ikhsanuddin No.9 Lipu
Kecamatan Betoambari, Kota Bau-Bau
Telp/Fax. 0402-25372 dan 0402-21601
Hp. 081342602707**